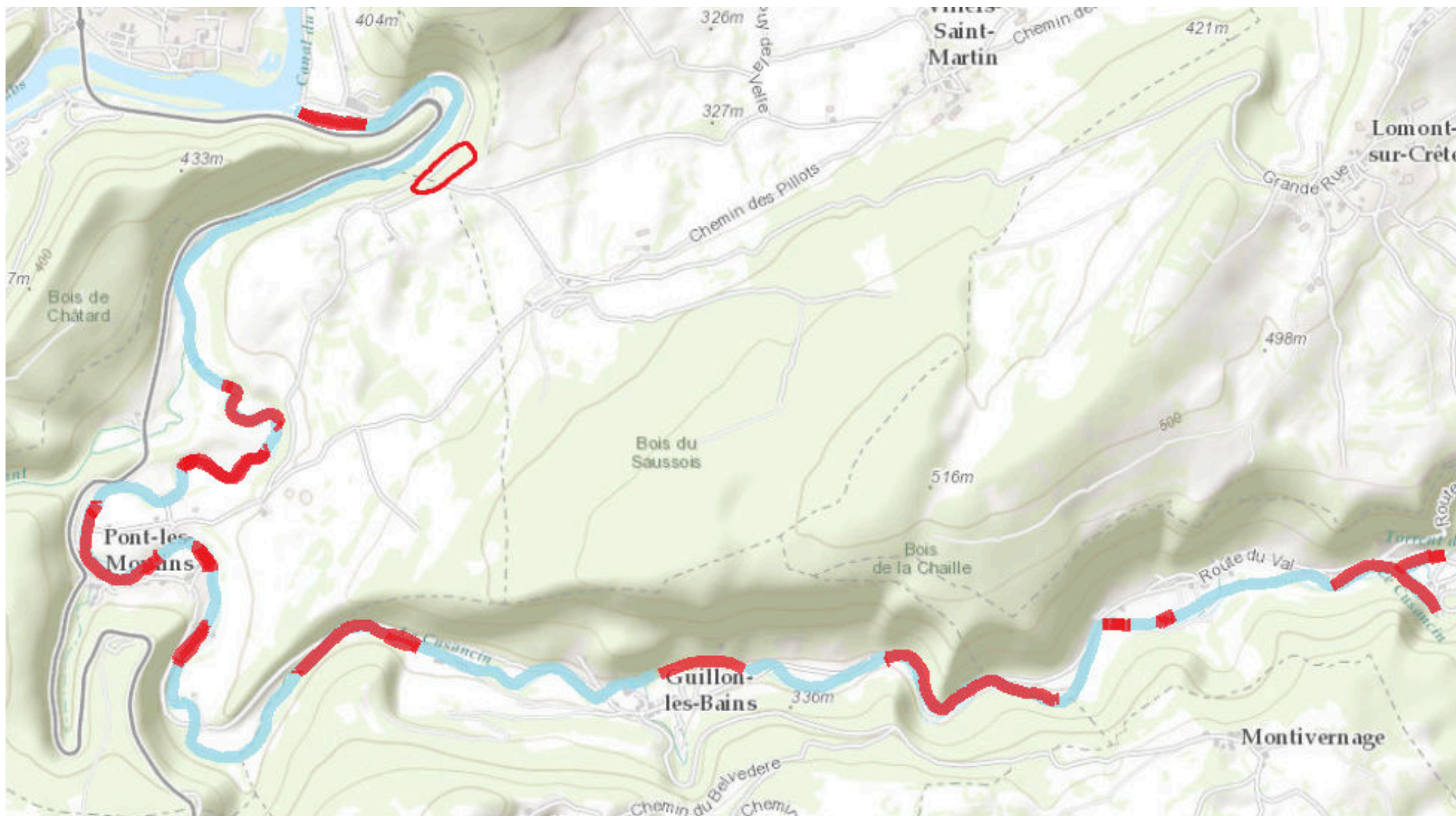







RÉGLEMENTATION PÊCHE CUSANCIN 2026

Depuis 2025 : L'AAPPMA Doubs Cusancin a voté une fusion des deux parcours AVAL et AMONT pour un seul et même parcours de pêche



-  **Ouverture du Cusancin le 07/03/2026 et fermeture le 20/09/2026**
Alevinages les et (200kg)
Plus d'infos pour participer auprès de l'AAPPMA DOUBS CUSANCIN
-  **4 prises journalières uniquement des truites arc en ciel** (no-kill ombres et truites fario)
-  **Pêche uniquement avec hameçon simple sans arillons ou arillons écrasés**
-  **Interdiction de pénétrer dans l'eau**
Du 2ème samedi de Mars au 3ème samedi de Mai
-  **Vous ne pouvez pas pêcher dans les réserves suivantes :**
 - Source du Cusancin 50m en aval de la confluence de la source bleue
 - 10 m en amont du Pont de Theurey jusqu'à 490m en aval

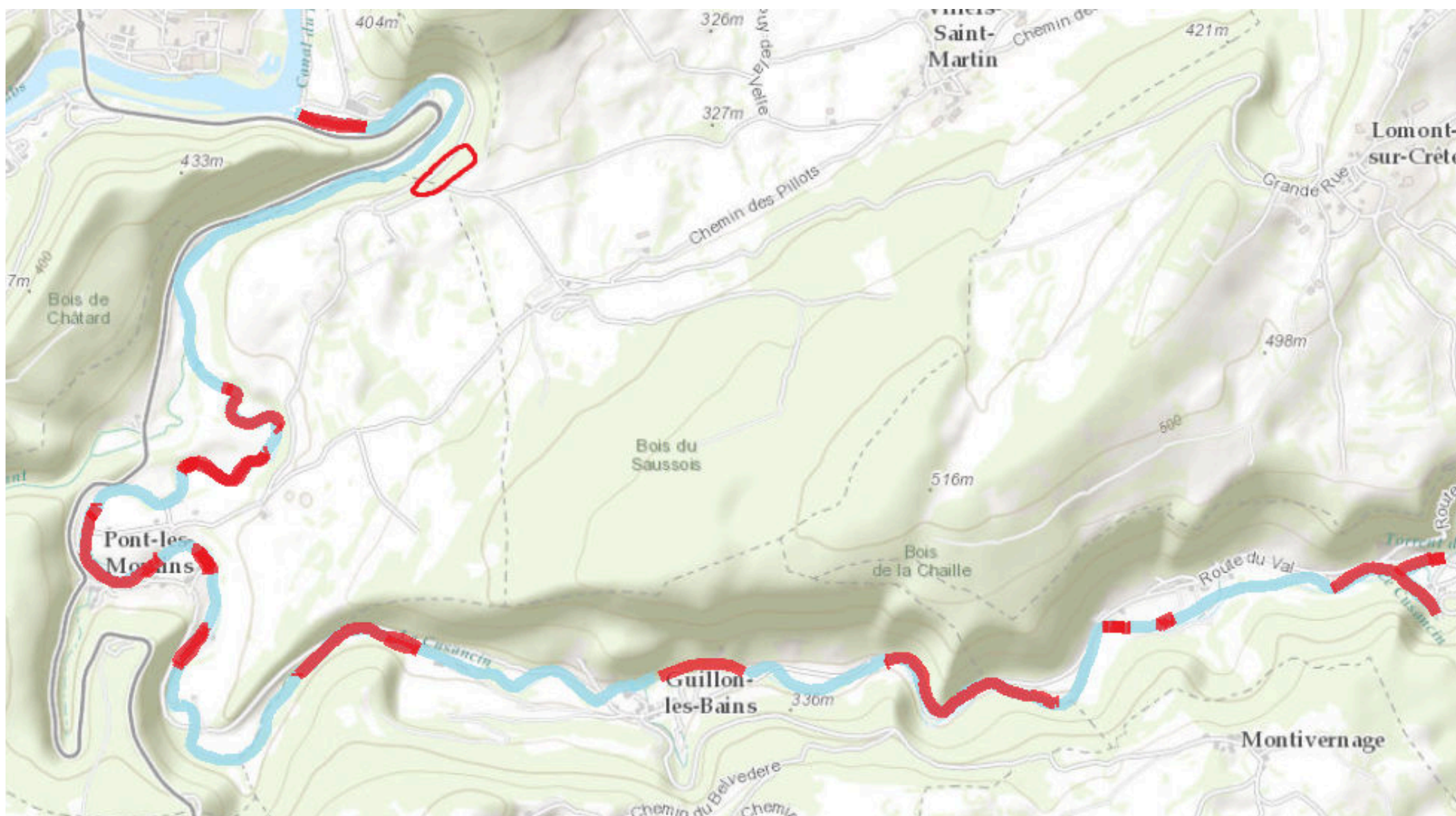
Merci de respecter les réserves et propriétés privées signalées par pancarte.
Le droit de pêche s'accompagne du devoir d'entretien des rivières : vous êtes tenu de ne laisser aucune trace de votre passage






AAPPMA Doubs Cusancin - Président : Christophe Eggenschwiller
christophe.eggenschwiller@outlook.fr
Tel : 06 22 61 38 02

Imprimé par nos soins - merci de ne pas jeter dans la nature

RÉGLEMENTATION PÊCHE CUSANCIN 2026

Depuis 2025 : L'AAPPMA Doubs Cusancin a voté une fusion des deux parcours AVAL et AMONT pour un seul et même parcours de pêche



-  **Ouverture du Cusancin le 07/03/2026 et fermeture le 20/09/2026**
Alevinages les et (200kg)
Plus d'infos pour participer auprès de l'AAPPMA DOUBS CUSANCIN
-  **4 prises journalières uniquement des truites arc en ciel** (no-kill ombres et truites fario)
-  **Pêche uniquement avec hameçon simple sans arillons ou arillons écrasés**
-  **Interdiction de pénétrer dans l'eau**
Du 2ème samedi de Mars au 3ème samedi de Mai
-  **Vous ne pouvez pas pêcher dans les réserves suivantes :**
 - Source du Cusancin 50m en aval de la confluence de la source bleue
 - 10 m en amont du Pont de Theurey jusqu'à 490m en aval

Merci de respecter les réserves et propriétés privées signalées par pancarte.
Le droit de pêche s'accompagne du devoir d'entretien des rivières : vous êtes tenu de ne laisser aucune trace de votre passage

AAPPMA Doubs Cusancin - Président : Christophe Eggenschwiller
christophe.eggenschwiller@outlook.fr
Tel : 06 22 61 38 02

Imprimé par nos soins - merci de ne pas jeter dans la nature